



KOMBINACE PRÁCE A RODINY – CO NOVÉHO?

Radka Dudová, Ph.D.

Gender a sociologie

Sociologický ústav AV ČR, v.v.i.

PRÁCE A PÉČE

Data za rok 2009-2010, OECD (%)	MUŽI	ŽENY	TOTAL
OBECNÉ EKON. UKAZATELE			
Podíl zaměstnaných vůči celé populaci 15-64	73,8	56,7	65,4
Podíl zaměstnaných vůči práceschopné populaci 15-64	78,5	61,5	70,1
Míra nezaměstnanosti 15-64	5,9	7,8	6,8
Dlouhodobá nezaměstnanost (trvající min. 1 rok)	29	33,4	31,2
JISTOTA PRÁCE			
Podíl zaměstnanců se smlouvou na dobu neurčitou	93	89,8	91,5
Podíl zaměstnanců se smlouvou na dobu určitou	7	10,2	8,5
Podíl žen mezi lidmi zaměstnanými na dobu určitou	54,9		



Míra ekonomické aktivity žen – podle věku

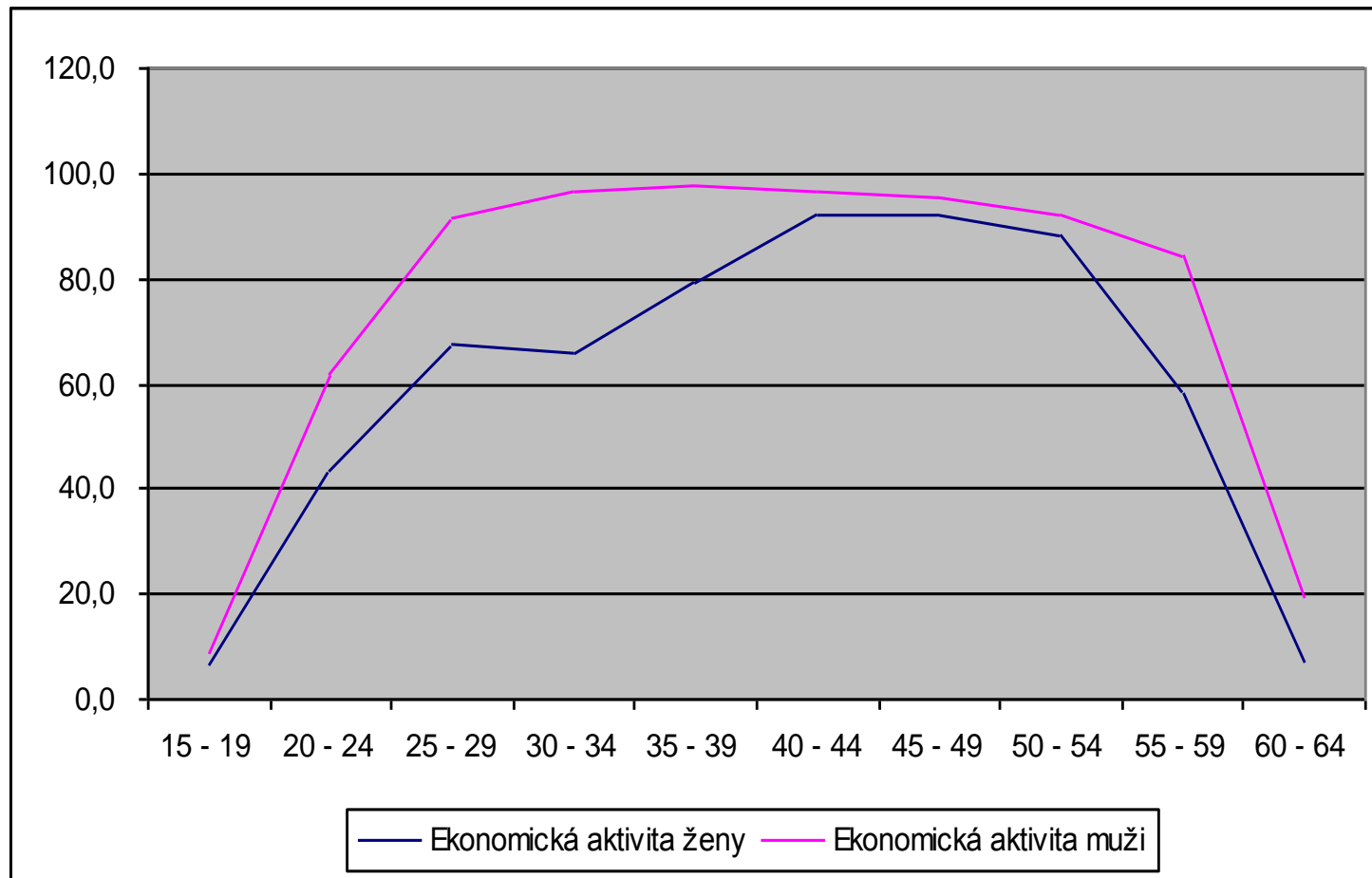
zdroj: ČSÚ

	Míra ekonomické aktivity (v %)				Participation rate (%)					
	1993	1995	2000	2005	2006	2007	2008	2009	2010	
Ženy / Women	52,3	52,3	51,6	50,5	50,6	50,5	49,8	49,3	49,5	
15 - 19	33,1	25,5	13,9	7,7	7,6	6,8	5,5	6,3	6,6	
20 - 24	53,8	59,1		53,2	48,5	50,1	47,0	44,4	43,5	
25 - 29	64,4	64,6		64,1	65,3	65,4	65,9	66,4	67,4	
30 - 34	80,2	78,5	76,5	72,8	73,5	70,9	68,4	66,0	65,7	
35 - 39	89,8	89,0	86,7	86,7	86,1	84,7	82,6	80,0	79,5	
40 - 44	91,4	92,0	91,3	90,9	90,9	92,0	90,7	91,0	92,0	
45 - 49	91,9	90,7	91,1	90,1	91,6	91,9	92,1	92,5	92,2	
50 - 54	78,2	79,5	82,1	86,1	87,4	88,1	87,7	87,7	88,4	
55 - 59	26,0	29,7	32,6	45,5	49,0	51,1	53,1	55,7	58,0	
60 +	6,0	5,8	4,5	5,0	5,1	5,3	6,1	6,3	6,7	



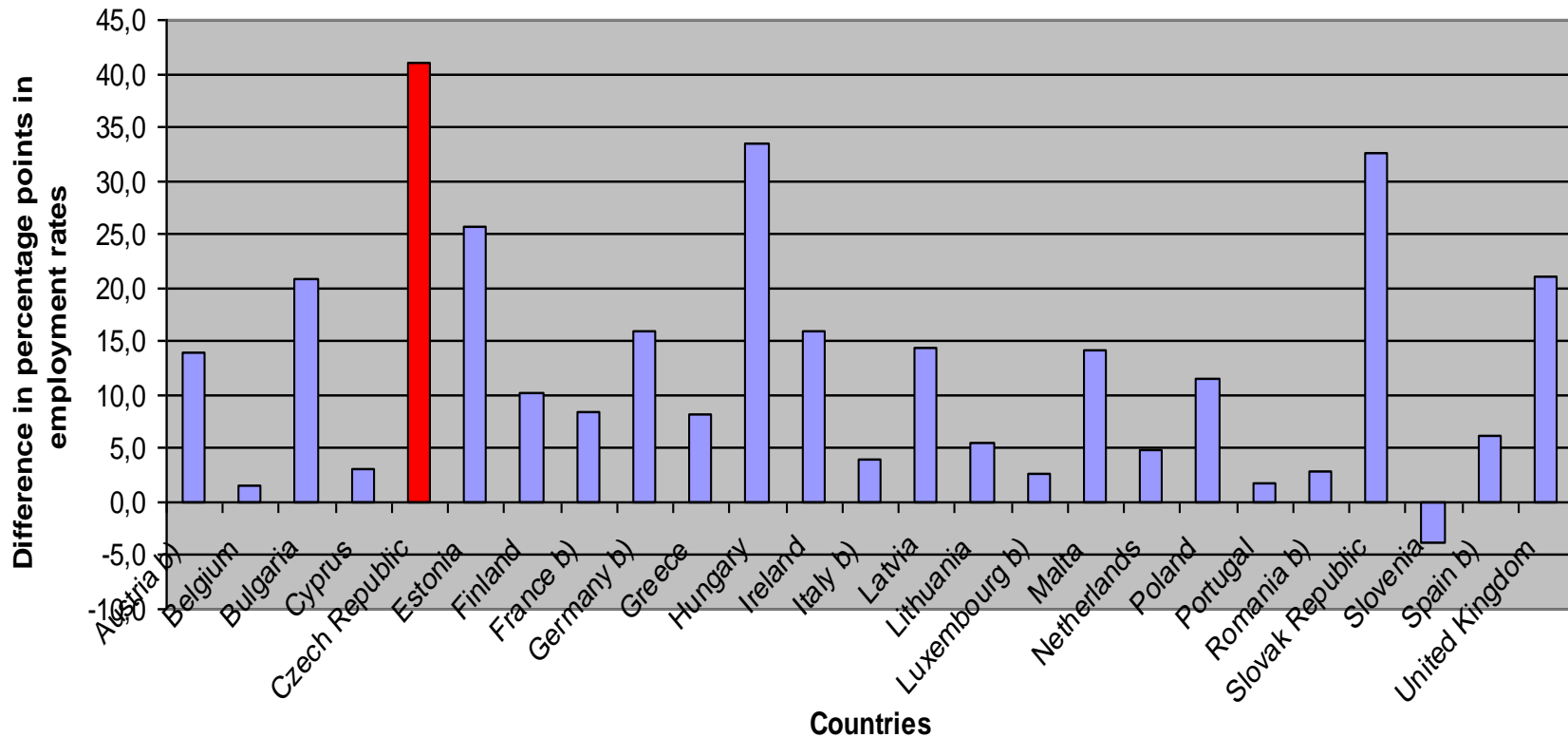
Ekonomická aktivita podle věku – srovnání muži a ženy

zdroj: ČSÚ



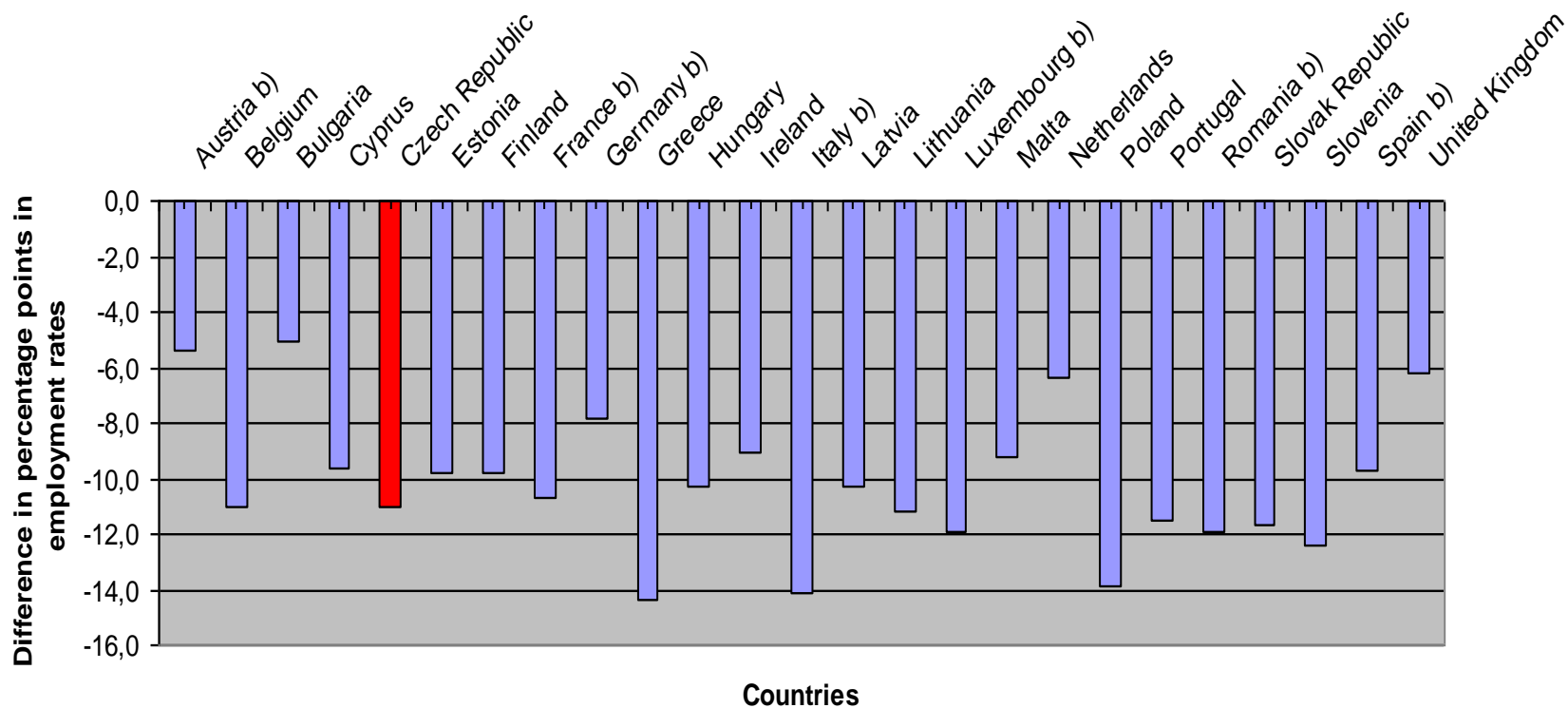
Vliv rodičovství na míru zaměstnanosti – ženy, věk 20-49, rozdíl mezi bezdětnými a s dětmi do 6 let v počtu procentních bodů

Employment Impact of Parenthood in EU, women



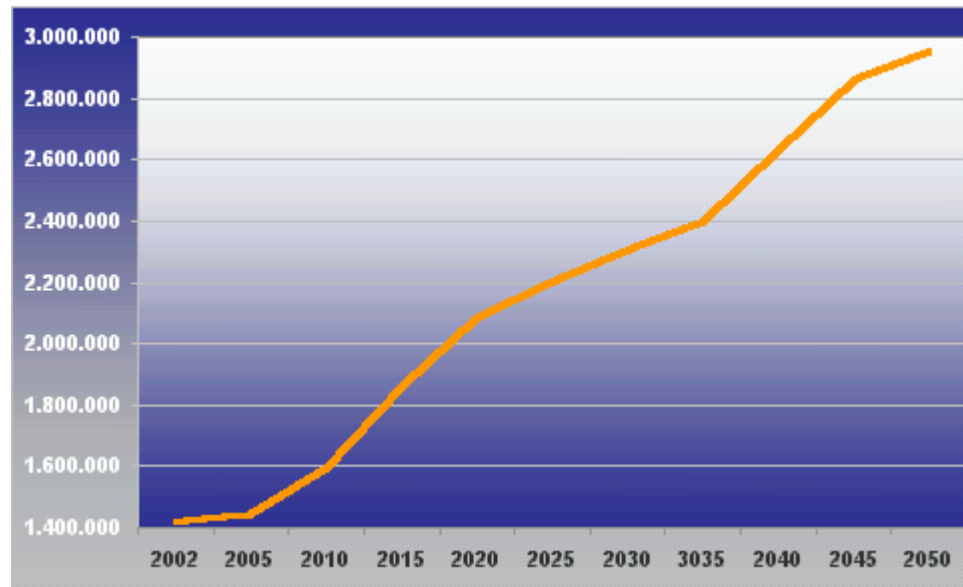
Vliv rodičovství na míru zaměstnanosti – muži, věk 20-49, rozdíl mezi bezdětnými a s dětmi do 6 let v počtu procentních bodů

Employment Impact of parenthood in EU, men



Péče o seniory

- Více než 80 procent péče o starší je poskytováno rodinnými příslušníky.
- Většinou jsou primárními pečovatelkami ženy.
- 80 % z nich zároveň pracuje na plný úvazek.
- *Budoucí vývoj počtu osob ve věku nad 65 let, ČR, 2002-2050*



- *Zdroj: Kamila Svobodová, http://www.demografie.info/?cz_detail_clanku&artclID=34*



OSAMĚLÉ MATKY

- 2001: neúplné rodiny tvořily cca 20 % všech rodin a neúplné rodiny se závislými dětmi tvořily cca 24 % všech rodin s dětmi.
- Zvyšuje se rozvodovost: v roce 2010 úhrnná míra rozvodovosti činila 50 %, nejvyšší v době mezi 2 - 4 roky od doby uzavření manželství.
- Zvyšuje se mimomanželská plodnost: z 8,6 % v roce 1990 na 40 % v roce 2010, 29 % v případě druhorozených dětí.
- Dlouhodobě dochází ke snižování životní úrovně jednorodičovských rodin:
 - 40 % rodin s jedním rodičem je ohroženo chudobou
 - V roce 2001 dosahovaly dvourodičovské rodiny o 46 % vyššího příjmu než rodiny s jedním rodičem; v roce 1973 byl rozdíl 21,8 %.



Stále více osamělých matek se nachází **v pozici nezaměstnaných a marginalizovaných na pracovním trhu.**

Ty, které pracují, musí volit takovou práci, kterou budou schopné dobře kombinovat s péčí o děti – i za cenu nižších výdělků a snížení své vlastní konkurenceschopnosti na trhu práce:

Děti byly ještě malé, takže jsem byla nucena si hledat zaměstnání, což lehký nebylo v té době. Vzhledem teda k těm třem a dětem a dlouhý době, po kterou jsem byla na mateřský dovolený. (...) ...tak asi po tři čtvrtě roce jsem si našla zaměstnání, protože dřív se mi to nepodařilo. (Pavla, syn 15, dcera 12 a syn 11 let, právnička ve státní sféře)

Takže já jsem od těch osmi do těch deseti jenom chodila uklízet jakoby na tu poštu. Pak jsem byla teda jakoby na poště v práci, a soboty, neděle jsem chodila ještě roznášet občerstvení jakoby na schůze. (...) No a nebo jsem chodila tady žehlit starým lidem košile. (Petra, syn 13 let, poštovní doručovatelka)



MUŽI A KOMBINACE PRÁCE A PÉČE

ZDROJ: MPSV

	Podíl mužů pobírajících RP (%)		
1998	0,58		
2000	0,75		
2001	0,8		
2002	0,87		
2003	0,93		
2004	1,17		
:	:		
2008	1,5		

